

# HELLA im Überblick

Unternehmenspräsentation

Januar 2024



# HELLA ist seit 125 Jahren enger und verlässlicher Partner der Automobilindustrie

## HELLA im Überblick

**4,4 Mrd. Euro Umsatz**

Rumpfgeschäftsjahr 2022  
(1. Juni bis 31. Dezember 2022)

**~36.000 Beschäftigte**

Stand: 31. Dezember 2022

**1899 gegründet**

Lippstadt (Deutschland)

**3 Business Groups**

Lighting, Electronics und  
Lifecycle Solutions

**~10% F&E-Quote**

pro Jahr im Durchschnitt

**~125 Standorte**

in rund 35 Ländern



# HELLA steht für leistungsstarke Lichttechnik, Automobilelektronik und Lifecycle Solutions

## Geschäftsportfolio



### Licht

#### Produktlinien:

- Scheinwerfer
- Heckleuchten
- Innenbeleuchtung
- Karosseriebeleuchtung



2,1 Mrd. Euro (48%)



~18.200



### Elektronik

#### Produktlinien:

- Sensoren und Aktuatoren
- Automatisiertes Fahren
- Licht- und Karosserieelektronik
- Energiemanagement

1,9 Mrd. Euro (39%)

~11.800



### Lifecycle Solutions

#### Produktlinien:

- Independent Aftermarket
- Workshop Solutions
- Special Original Equipment

0,6 Mrd. Euro (13%)

~4.200

Umsatzzahlen für das Rumpfgeschäftsjahr 2022 (1. Juni bis 31. Dezember 2022); Personalzahlen per 31. Dezember 2022

# Die Geschichte von HELLA: von der ersten Acetylenlampe bis zum chipbasierten Scheinwerfer

## Unternehmensgeschichte



**1899**

Gründung als „Westfälische Metall Industrie AG“



**1908**

Acetylen-scheinwerfer „System HELLA“: HELLA wird zum Warenzeichen



**1965**

Das erste Elektronikprodukt: der voll-elektronische Blinkgeber

**1961**

Beginn der Internationalisierung: erste Auslandsfabrik

**1971**

Weltweit erste Zulassung für einen H4-Hauptscheinwerfer



**1986**

„Hella“ wird zum Unternehmensnamen

**1995**

Erste Gesellschaften in China; danach Internationalisierung auch in Osteuropa

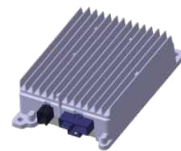


**1999**

Beginn der Netzwerkstrategie

**2008**

Erster Voll-LED-Scheinwerfer von HELLA



**2010**

Erster Spannungswandler

**2011**

Expansion, z.B. nach Mexiko, Brasilien und Dubai

**2013**

Weltweit erste LED-Matrix-Technologie



**2014**

HELLA geht an die Börse



**2016**

Multibeam LED Scheinwerfer

**2017**

750-millionster Positionssensor mit CIPOS®-Technologie

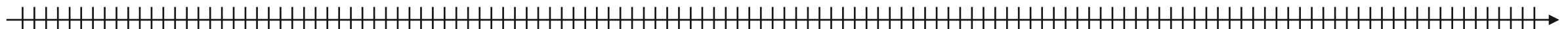
**2020**

Start der Serienproduktion von 77 GHz Radarsensoren und „Welt-Scheinwerfer“ SSL100

**FORVIA**  
Inspiring mobility

**2022**

Übernahme durch Faurecia; gemeinsam agieren beide Unternehmen unter der Dachmarke „FORVIA“



Unternehmens-Highlights

Produkt-Highlights

# HELLA realisiert ein hohes Maß an Kundennähe und nutzt Wachstumschancen in allen Regionen

## Internationale Aufstellung



**Umsatz nach Regionen**  
Rumpfgeschäftsjahr 2022



**Beschäftigte nach Regionen**  
zum 31. Dezember 2022

### Europa

**53%**

2.327 Mio. Euro

### Nord-, Mittel- und Südamerika

**21%**

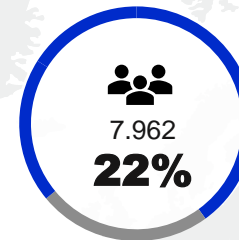
931 Mio. Euro

### Asien/Pazifik/RoW

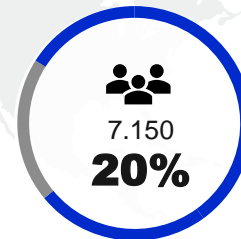
**26%**

1.153 Mio. Euro

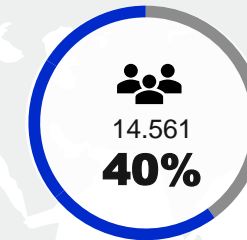
weltweit  
**36.280**



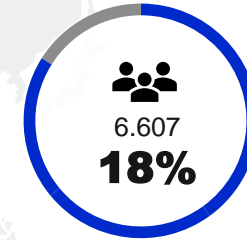
### Deutschland



### Nord-, Mittel- und Südamerika



### Europa ohne Deutschland



### Asien/Pazifik/RoW



# HELLA wird von einem erfahrenen Geschäftsführungsteam geleitet

## Geschäftsführung



**Bernard Schäferbarthold**  
CEO, CFO, Personal



**Yves Andres**  
Licht



**Stefan van Dalen**  
Lifecycle Solutions



**Jörg Weisgerber**  
Elektronik

# Gesteuert wird das Unternehmen über eine mehrdimensionale Matrixstruktur

## Unternehmensstruktur



**Komplementärin:** Hella Geschäftsführungsgesellschaft mbH

**Geschäftsführer der Hella Geschäftsführungsgesellschaft mbH:** Bernard Schäferbarthold (Vorsitz), Yves Andres, Stefan van Dalen, Jörg Weisgerber

**Vorsitzender des Aufsichtsrates:** Andreas Renschler

**Gesellschafterausschuss:** Dr.-Ing. Wolfgang Ziebart (Vorsitz), Patrick Koller, Judith Buss, Olivier Durand, Andreas Renschler, Christophe Schmitt, Jean-Pierre Sounillac



# HELLA Roadmap Nachhaltigkeit

Planet

## Klimaschutz

**2025: 100%**  **neutrale** Produktion

**2030: -45%** Konzern-**CO2-Fußabdruck** vs. **2019** für FORVIA

 **2045: NettoNull** entsprechend dem Pariser **Klimaabkommen**

## Energie

**2025: Strom aus 100 % erneuerbaren Energien**

Übergang zu **regenerativer Wärmeenergie**

**2025: -20% Energieintensität** vs. 2019



## Abfall



**2025: -9% Abfallintensität** in der Produktion vs. 2019

People

## Lernende Organisation

**2030: 25 Schulungsstunden** pro Mitarbeiter pro Jahr



## Diversität

**2027: 27%** Frauenanteil in Fach- und Führungskräften



Business

## Compliance

**2025: 100% der Mitarbeiter** geschult zum **Verhaltenskodex**



## Arbeitssicherheit

**2025: Unfallrate <2,2** Unfälle pro 1 Millionen Arbeitsstunden mit Ausfallzeit



## Nachhaltige Lieferkette

**2025: 95%** des Einkaufsvolumens der wichtigsten Lieferanten **mit Nachhaltigkeitsbewertung**





# Finanzkennzahlen im Überblick

## HELLA im Überblick

### Ausgewählte Kennzahlen

in Mio. Euro

	<b>Rumpfgeschäftsjahr 2022</b> 1. Juni bis 31. Dezember 2022	<b>Geschäftsjahr 2021/2022</b> 1. Juni 2021 bis 31. Mai 2022
Berichteter Konzernumsatz	4.410	6.326
Währungs- und portfoliobereinigter Konzernumsatz	4.261	6.326
Adjusted EBIT	222	279
Berichtetes EBIT	383	278
Adjusted EBIT-Marge	5,0%	4,4%
Berichtete EBIT-Marge	8,7%	4,4%
Adjusted Free Cashflow aus betrieblicher Tätigkeit	83	-213
Berichteter Free Cashflow aus betrieblicher Tätigkeit	246	-267
F&E-Aufwendungen	458	693
F&E-Quote	10,4%	11,0%
	31. Dezember 2022	31. Mai 2022
Nettofinanzliquidität / -schulden	43	-387
Eigenkapitalquote	41,9%	42,5%

# FORVIA





# FORVIA: ein neuer Marktführer für Automobil-Technologien

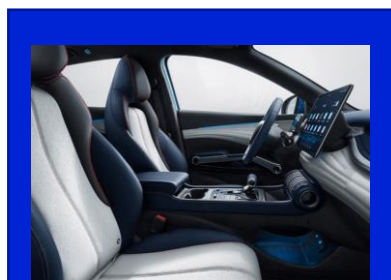
Ein Unternehmen, das profitables Wachstum und Innovation miteinander in Einklang bringt und gut aufgestellt ist, um den Branchenwandel zu gestalten

<b>Siebtgrößter</b> Zulieferer für Automobil- Technologie weltweit	<b>1 von 2 Autos</b> weltweit mit FORVIA Produkten ausgestattet	<b>6</b> Business Groups	<b>80+</b> Kunden im OE-Geschäft
<b>76</b> Entwicklungsstandorte	<b>&gt;8%</b> vom Umsatz Gross F&E Ratio	<b>14.000+</b> Patente	<b>1.000</b> Serienprojekte in 2022
<b>291</b> Werke / Industrie- standorte	<b>43</b> Länder	<b>150</b> Nationalitäten	<b>15.000</b> Ingenieurinnen und Ingenieure in F&E
			<b>157.000</b> Beschäftigte

Stand: 31. Dezember 2022



# Ein umfassendes Portfolio: sechs internationale Business Groups mit differenzierenden Produktlinien



## Seating

- > Sitzstrukturen
- > Vollständige Sitze



## Interiors\*

- > Instrumententafeln
- > Türpanels
- > Mittelkonsolen
- > nachhaltige Materialien
- > Cockpit-Module



## Clean Mobility

- > Extrem emissionsarme Lösungen für Pkw und leichte Nutzfahrzeuge
- > Emissionsfreie Wasserstofflösungen für Mobilität, Energiespeicherung und -verteilung



## Electronics

- > Sensoren und Aktuatoren
- > Automatisiertes Fahren
- > Licht- und Karosserielektronik
- > Energiemanagement
- > Cockpit Elektronik
- > HMI/Displays



## Lighting

- > Scheinwerfer
- > Heckleuchten
- > Innenbeleuchtung
- > Karosseriebeleuchtung



## Lifecycle Solutions

- > Independent Aftermarket\*\*
- > Workshop Solutions
- > Special Original Equipment

**45.000+** Beschäftigte  
**77** Werke  
**13** F&E-Standorte

**38.000+** Beschäftigte  
**89** Werke  
**31** F&E-Standorte

**20.000+** Beschäftigte  
**84** Werke  
**18** F&E-Standorte

**6.000+ / 11.800+**  
Beschäftigte  
**11 / 18** Werke  
**19 / 19** F&E-Standorte

**18.200+** Beschäftigte  
**22** Werke  
**12** F&E-Standorte

**4.200+** Beschäftigte  
**6** Werke  
**8** F&E-Standorte

\* Inkl. SAS Interior Modules \*\* Inkl. Clarion Electronics Commercial Solutions  
Stand: 31. Dezember 2022

# Drei strategische Stellhebel für Wachstum



**Elektrifizierung und Energiemanagement**



**Sicheres und automatisiertes Fahren**



**Digitale und nachhaltige Cockpit-Erlebnisse**



**Nachhaltigkeit  
Innovation  
Operative Exzellenz**

**Unsere Stärken**

**Menschen**



# Ein führendes Unternehmen für Nachhaltigkeit (ESG)



## Environment

- › **Ehrgeiziger Fahrplan zur CO<sub>2</sub>-Neutralität:** bis 2025 CO<sub>2</sub>-neutral bei eigenen Emissionen (Scope 1 und 2); ab 2045 Netto-Null-Ziel für CO<sub>2</sub>-Emissionen
- › **Produkte** mit ökologischem Design, nachhaltigem Material und Produktnutzen, Kreislaufwirtschaft
- › **Lösungen für Emissionsfreiheit** mit starker Expertise bei Elektro- und Wasserstoffmobilität



## Social

- › **Ein verantwortungsbewusster Arbeitgeber**, der Geschlechtervielfalt und Inklusion fördert und besonders intensiv daran arbeitet, Talente für sich zu gewinnen
- › **Eine lernende Organisation**, die Mitarbeiterschulung und -entwicklung fördert
- › **Unterstützung der Gemeinschaft vor Ort** mit einer Stiftung für Bildung, Mobilität und Umwelt



## Governance

- › **Starke und nachhaltige Unternehmensführung**
- › **Einhaltung von Compliance** und hohe Bedeutung von Ethik
- › **Sicheres Arbeitsumfeld** für alle Beschäftigten
- › **Verantwortungsvolle Lieferkette** mit nachhaltigen Partnern und Lieferanten



# CO<sub>2</sub>-Neutralität steht im Zentrum unserer Strategie

**FORVIA**: erstes Automobilunternehmen mit Zertifizierung für **Netto-Null-Ziel** durch Science Based Targets Initiative (SBTi)



## Klimawandel, gefährdete Ökosysteme, schlechte

**Luftqualität** in den Städten: Diese Herausforderungen betreffen uns alle. Als Unternehmen müssen wir **heute handeln, um den Trend umzukehren**. Aus dieser Überzeugung heraus haben wir uns bei **FORVIA** klare Ziele für einen positiven Wandel gesetzt.



## Drei Meilensteine

- › **Bis 2025:** CO<sub>2</sub>-neutral für alle eigenen Emissionen (Scope 1 und 2)
- › **Bis 2030:** Reduktion der Emissionen in Scope 3 um 45 Prozent
- › **Ab 2045:** Netto-Null-Ziel in der ganzen Wertschöpfungskette (Scope 1, 2 und 3)



## Drei Stellhebel

- › **Weniger**
- › **Besser**
- › **Länger**

**Recycling und Kreislaufwirtschaft**



A scenic landscape featuring a winding road through a valley with mountains and a lake at sunset. The sun is low on the right, casting a warm glow over the scene. The mountains in the background are partially covered in snow. The road curves through the valley, and a small car is visible in the distance. The sky is filled with soft, colorful clouds.

# Vision

Mobility is at the heart of people's life  
and of what matters to them:  
**moving freely, caring for the planet, their own way**



# Vision

## Mobility is at the heart of people's life and of what matters to them:

---

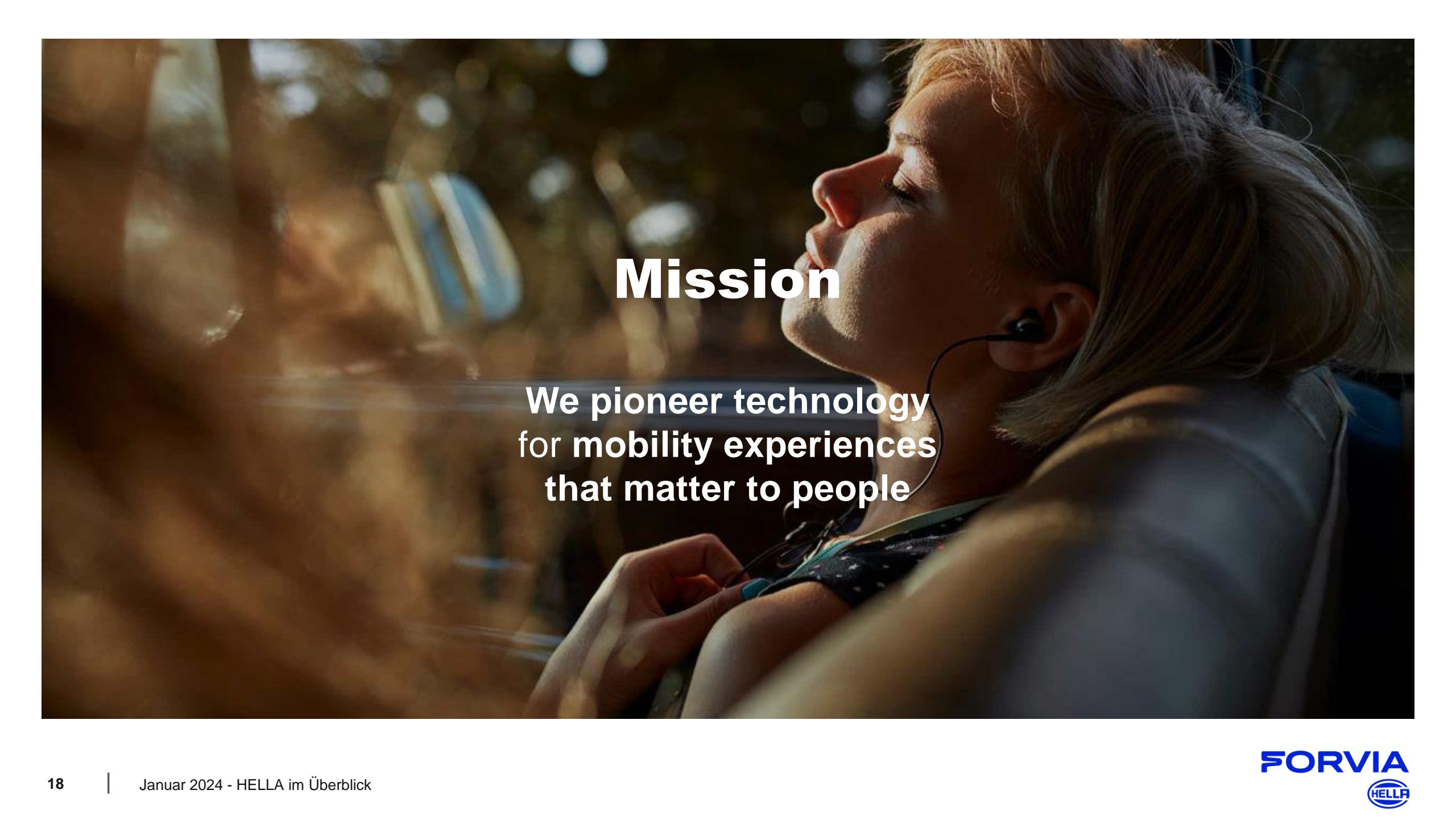
- › **Mobilität stärkt das Leben der Menschen:** Bewegungsfreiheit, Zugang zu einer Welt voller Möglichkeiten, Nähe zu geliebten Menschen, Verbundenheit
- › Heute steht die Welt vor enormen **Herausforderungen, die sich auf die Mobilität auswirken:** Klimawandel, Zugang zu Fortschritt, Technologie. Diese Herausforderungen sind für die Menschen von Bedeutung.

## moving freely, caring for the planet, their own way

---

- › Bei Mobilität geht es nicht nur darum, wie wir uns fortbewegen – es geht darum, wie wir leben
- › Heutzutage erwarten die Menschen mehr von Mobilität: Sie erwarten ein **sichereres, nachhaltigeres, vernetzteres und persönlicheres Erlebnis**





# Mission

We pioneer technology  
for mobility experiences  
that matter to people

# Mission

**We pioneer technology for mobility experiences that matter to people**

- › **Zeigt unsere Führerschaft und unsere zukunftsweisende Ausrichtung** in einer Zeit der Transformation:
  - Elektrifizierung und Energy Management
  - Sicheres und automatisiertes Fahren
  - Digitale und nachhaltige Cockpit-Erlebnisse
- › Hebt **unsere Innovationsfähigkeiten und unsere transformative Denkweise hervor**, um die Welt positiv zu verändern
- › Bringt unser **technologisches Know-how** zum Ausdruck, als maßgeblichen Faktor unserer **Kundenbeziehung**

- › Drückt das Versprechen einer **neuen Mobilität** aus: Menschen erwarten mehr als nur den Standard
- › Konzentriert sich auf die Vorteile für den Endbenutzer
- › Betont, dass wir einen umfassenden Ansatz verfolgen, der **Sicherheit, Nachhaltigkeit, Bezahlbarkeit, Verbundenheit, Wohlbefinden und Individualisierung** umfasst

- › Zeigt deutlich unsere **Verbindung mit den Menschen** und unsere feste Absicht, **positive Veränderungen** zu bewirken
- › Das gilt für unsere Beschäftigten, unsere Geschäftspartner, Lieferanten, Kunden und Endverbraucher



# Unsere gemeinsame Zukunft

- › Ein schnell wachsendes Unternehmen, das entlang der wichtigsten Megatrends der Automobilindustrie ausgerichtet ist
- › Eine führende Position in allen Aktivitäten mit differenzierenden Technologien
- › Eine nachhaltige und kundenorientierte Organisation
- › Ein Unternehmen, das den Wandel der Mobilität antizipiert und vorantreibt

**31 Mrd. €**

Auftragseingang 2022

**30 Mrd. €**

Umsatz in 2025\*

**>300 Mio. €**

Synergien in 2025\*

**CO<sub>2</sub>-  
Netto-Null  
ab 2045\***

\* Derzeitiges FORVIA Ziel

Stand: 31. Dezember 2022



**FORVIA**

